

## ЕЖЕДНЕВНЫЙ ОБЗОР РЫНКА

## НОВОСТИ ЭЛЕКТРОЭНЕРГЕТИКИ

**В России продлили пилотный проект по работе агрегаторов управления спросом на электроэнергию**

Правительство РФ опубликовало Постановление, продлевающее до 31 декабря 2021 года действие пилотного проекта по работе агрегаторов управления спросом на электроэнергию, а также увеличивающее предельный объем оказания таких услуг в рамках «пилота».

Читать полностью: <https://www.eprussia.ru/news/>

## НОВОСТИ КОМПАНИЙ

**Липецкэнерго обеспечило возможности для технологического присоединения новостроек для детей-сирот**

Специалисты филиала «Россети Центр Липецкэнерго» выполнили комплекс строительно-монтажных работ, необходимых для осуществления технологического присоединения четырех строящихся жилых домов для детей-сирот на станции Политово в Данковском районе. Возведение объектов осуществляется в рамках региональной программы по обеспечению жильем детей-сирот.

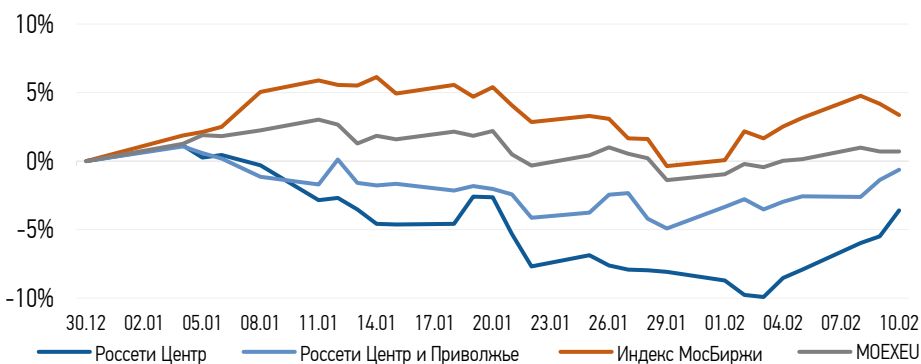
Читать полностью: <https://www.mrsk-1.ru/press-center/news/>

**Юрий Волченков: Использование опор двойного назначения позволяет нам решать ряд функциональных задач**

В зоне ответственности «Россети Центр и Приволжье Тулэнерго» реализуются мероприятия по монтажу металлических опор двойного назначения (ОДН). В соответствии с планом энергетики установили уже 6 таких опор в Туле, Богородицком, Суворовском и Киреевском районах.

Читать полностью: [https://mrsk-cp.ru/press/company\\_news/](https://mrsk-cp.ru/press/company_news/)

## ДИНАМИКА КЛЮЧЕВЫХ ИНДЕКСОВ И АКЦИЙ КОМПАНИЙ



## IR-НОВОСТИ

**29 декабря 2020** состоялось заседание Совета директоров «Россети Центр», на котором был утвержден Бизнес-план Общества на 2021 год и прогнозные показатели на 2022-2025 годы

**29 декабря 2020** состоялось заседание Совета директоров «Россети Центр и Приволжье», на котором был утвержден Бизнес-план Общества на 2021 год и прогнозные показатели на 2022-2025 годы

**1 декабря 2020** «Россети Центр» – управляющая организация «Россети Центр и Приволжье» провела телефонную конференцию и вебкаст, посвященные консолидированным результатам деятельности Компаний за 9 месяцев 2020 года

## ПАО «МРСК Центра»

119017, Москва, Малая Ордынка ул., д.15

Департамент корпоративного управления

+7 (495) 747 92 92, доб. 33-34

ir@mrsk-1.ru

[www.mrsk-1.ru/ru/investors/](http://www.mrsk-1.ru/ru/investors/)



Мировые индексы	Значение	Изменение	
		за день	с 31.12.20
МосБиржа	3 399,66	-0,79%	3,36%
S&P 500	3 920,78	0,24%	4,39%
FTSE 100	6 524,36	-0,11%	-0,48%
Nikkei	29 562,93	0,19%	7,72%
Sensex	51 309,39	-0,04%	7,45%
CSI300	5 807,72	2,14%	11,44%
Bovespa	118 861,40	-0,51%	-0,13%

Источник: MOEX, расчеты Компании

Курсы валют	Значение	Изменение	
		за день	с 31.12.20
USD/руб.	74,1192	-0,19%	0,33%
Евро/руб.	89,5286	0,14%	-1,27%

Источник: ЦБ РФ, расчеты Компании

Ликвидность акций	Россети Центр и Приволжье	
	Россети Центр	Россети Центр и Приволжье
Количество сделок, шт.	1 337	773
Объем торгов, млн Р	28,0	15,9
Объем торгов, млн шт.	72,5	63,6
Средний объем торгов за последние 30 дней, млн шт.	38,1	90,9
% от УК	0,17%	0,06%

Источник: MOEX, расчеты Компании

Акции	Цена*, Р	МСар, млрд Р	
		МСар, млрд Р	МСар, млн \$
Россети Центр	0,3868	16,33	220,32
Россети Центр и Приволжье	0,2505	28,23	380,88

Источник: MOEX, расчеты Компании

Сравнение с индексами	Изменение	
	за день	с 31.12.20
STOXX 600 Utilities	-0,12%	-2,29%
MoexEU	0,01%	0,71%
Россети Центр*	2,00%	-3,59%
Россети Центр и Приволжье*	0,76%	-0,63%

Источник: MOEX, расчеты Компании

Сетевые компании	Изменение*	
	за день	с 31.12.20
Российские сети	2,73%	-2,34%
Россети ФСК ЕЭС	-0,05%	-1,74%
Россети Волга	-0,29%	0,66%
Россети Московский регион	-0,75%	-4,87%
Россети Северный Кавказ	0,00%	-4,69%
Россети Северо-Запад	0,53%	4,32%
Россети Урал	-0,25%	-2,72%
Россети Сибирь	-0,66%	-1,69%
Россети Юг	-1,43%	-1,03%
Россети Ленэнерго	-0,48%	19,50%
Россети Томск	0,27%	-2,86%
Россети Кубань	-0,14%	8,11%

Источник: MOEX, расчеты Компании

\* - по рыночной цене на MOEX

## Коды акций

Московская Биржа (MOEX)

Bloomberg

Reuters

MRKC

MRKC.RM

MRKC.MM