

ЕЖЕДНЕВНЫЙ ОБЗОР РЫНКА

НОВОСТИ ЭЛЕКТРОЭНЕРГЕТИКИ

Потребление электроэнергии в России в январе 2021 года увеличилось на 4,2%, выработка – на 4,8%

Потребление электроэнергии в Единой энергосистеме России в январе 2021 года выросло относительно уровня 2020 года на 4,2% и составило 103 млрд кВт•ч, в целом по России показатель увеличился на 4,1%, составив 104,7 млрд кВт•ч, сообщили в «СО ЕЭС».

Читать полностью: <http://www.bigpowernews.ru/>

НОВОСТИ КОМПАНИЙ

Белгородские энергетики разрабатывают универсальный электросетевой контроллер для управления просьюмерами

Белгородский филиал «Россети Центр» разрабатывает электросетевой контроллер для управления системами накопления электрической энергии (СНЭ) и объектами микрогенерации (просьюмерами) в сетях 0,4 кВ.

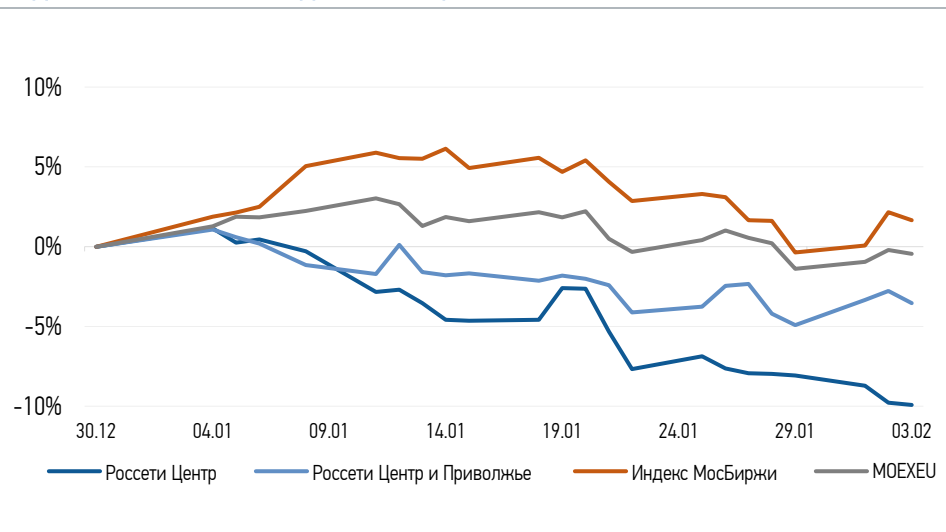
Читать полностью: <https://www.mrsk-1.ru/press-center/news/>

В 2020 году Кировэнерго снизил потери электроэнергии на 9,4 млн кВт•ч

По итогам работы «Россети Центр и Приволжье Кировэнерго» за 2020 год объем полезного отпуска электроэнергии в сеть составил 4959 млн кВт•ч. Фактические потери снижены на 9,4 млн кВт•ч относительно 2019 года.

Читать полностью: https://mrsk-cp.ru/press/company_news/

ДИНАМИКА КЛЮЧЕВЫХ ИНДЕКСОВ И АКЦИЙ КОМПАНИЙ



IR-НОВОСТИ

29 декабря 2020 состоялось заседание Совета директоров «Россети Центр», на котором был утвержден Бизнес-план Общества на 2021 год и прогнозные показатели на 2022-2025 годы

29 декабря 2020 состоялось заседание Совета директоров «Россети Центр и Приволжье», на котором был утвержден Бизнес-план Общества на 2021 год и прогнозные показатели на 2022-2025 годы

1 декабря 2020 «Россети Центр» – управляющая организация «Россети Центр и Приволжье» провела телефонную конференцию и вебкаст, посвященные консолидированным результатам деятельности Компаний за 9 месяцев 2020 года

ПАО «МРСК Центра»

119017, Москва, Малая Ордынка ул., д.15

Департамент корпоративного управления

+7 (495) 747 92 92, доб. 33-34

ir@mrsk-1.ru

www.mrsk-1.ru/ru/investors/

EUROLAND.com®



Мировые индексы	Значение	Изменение	
		за день	с 31.12.20
МосБиржа	3 343,46	-0,50%	1,66%
S&P 500	3 830,17	0,10%	1,97%
FTSE 100	6 507,82	-0,14%	-0,73%
Nikkei	28 646,50	1,00%	4,38%
Sensex	50 255,75	0,92%	5,24%
CSI300	5 485,20	-0,29%	5,26%
Bovespa	119 724,70	1,26%	0,59%

Источник: MOEX, расчеты Компании

Курсы валют	Значение	Изменение	
		за день	с 31.12.20
USD/руб.	75,9051	0,53%	2,75%
Евро/руб.	91,625	0,09%	1,04%

Источник: ЦБ РФ, расчеты Компании

Ликвидность акций	Россети Центр	Россети Центр и Приволжье
Объем торгов, млн Р	4,1	9,3
Объем торгов, млн шт.	11,3	38,3
Средний объем торгов за последние 30 дней, млн шт.	39,7	92,7
% от УК	0,03%	0,03%

Источник: MOEX, расчеты Компании

Акции	Цена*, Р	МСар, млрд Р	МСар, млн \$
Россети Центр и Приволжье	0,2432	27,41	361,08

Источник: MOEX, расчеты Компании

Сравнение с индексами	Изменение	
	за день	с 31.12.20
STOXX 600 Utilities	1,24%	1,53%
MoexEU	-0,24%	-0,45%
Россети Центр*	-0,17%	-9,92%
Россети Центр и Приволжье*	-0,78%	-3,53%

Источник: MOEX, расчеты Компании

Сетевые компании	Изменение*	
	за день	с 31.12.20
Российские сети	-0,99%	-8,19%
Россети ФСК ЕЭС	0,19%	-2,63%
Россети Волга	-0,93%	1,55%
Россети Московский регион	-2,10%	-2,97%
Россети Северный Кавказ	1,71%	-2,92%
Россети Северо-Запад	1,43%	4,60%
Россети Урал	-0,89%	-4,08%
Россети Сибирь	-0,38%	1,69%
Россети Юг	0,00%	0,21%
Россети Ленэнерго	-0,49%	17,40%
Россети Томск	-0,27%	-3,90%
Россети Кубань	0,00%	8,26%

Источник: MOEX, расчеты Компании

* - по рыночной цене на MOEX

Коды акций

Московская Биржа (MOEX)

Bloomberg

Reuters

MRKC

MRKC.MM

MRKC.MM